

PURA[®] NFC

BY TRESPA

ESTÉTICA
DURADERA

PURA® NFC
PU30
Tropical Ipe

★★★★★🕒
Estética
duradera

Pura® NFC son las siglas de Natural Fibre Core (núcleo de fibras naturales). Este laminado de alta presión, está compuesto por más de un 70% de fibras naturales sometidas a un proceso de fabricación propio de última generación. Todos los productos Pura® NFC están certificados según la norma PEFC™ (Programa para el Reconocimiento de la Certificación Forestal).



PURA® NFC

Pura® NFC by Trespa reviste los edificios con una elegancia duradera, manteniendo su belleza y su superficie suave frente a los elementos. Esta solución para fachadas premium está diseñada para ser duradera, de bajo mantenimiento y fácil instalación.

Visite [PURA-NFC.COM](https://www.pura-nfc.com) y déjese inspirar por algunas de las historias de nuestros clientes.



PURA® NFC
PU17 Aged Ash
PU24 Mystic Cedar
PU28 Siberian Larch

Vivienda unifamiliar, Settimo Torinese, Italia

PURA® NFC BY TRESPAL

Espectacular durante décadas

Pura® NFC puede destacar como elemento arquitectónico o armonizar tanto con el paisaje como con otros materiales de construcción. Su superficie cerrada minimiza la acumulación de suciedad, haciendo que la limpieza de las lamas sea fácil. Hace que los edificios mantengan su belleza durante décadas.

Alta resistencia al impacto y al rayado

PURA® NFC
PU22 Slate Ebony

PURA® NFC BY TRESPA



☀️ Duradero como un diamante

La fachada protege lo que hay detrás de ella. ¿Pero qué es lo que protege a la fachada? Pura® NFC by Trespá utiliza la tecnología EBC (Curado por Descarga de Electrones). El sistema está diseñado para climas adversos y tiene una alta resistencia al impacto y al rayado. La estabilidad del color propia, asegura que Pura® NFC mantendrá su apariencia durante años sin necesidad de reemplazar piezas ni repararlas.



Sin necesidad
de pintar ni
barnizar

PURA® NFC
PU02 Classic Oak

Sin preocuparse por el mantenimiento

Nada hay más reconfortante que vivir o trabajar en un hermoso edificio. Menos agradable es cuando hay que subirse a una escalera cada mes para limpiarlo. La superficie cerrada de Pura® NFC impide que se acumule la suciedad, haciendo que la limpieza sea fácil y ocasional. Elementos como el hollín, los graffitis y los rotuladores permanentes pueden ser fácilmente eliminados. Los edificios mantienen su apariencia vibrante año tras año sin necesidad de brochas. Los edificios con fachada Pura® NFC no son una preocupación para sus propietarios.



La superficie cerrada, resultado de la tecnología propia Trespas de Curado por Descarga de Electrones (EBC) dificulta la acumulación de suciedad, repeliéndola y manteniendo los colores.



PURA® NFC
PU17 Aged Ash
PU24 Mystic Cedar
PU28 Siberian Larch

TRESPA® METEON®
NM04 Sintered Alloy

Casa unifamiliar, Dartmouth, Reino Unido

PURA® NFC BY TRESPA

Al fin y al cabo, las laminas son para exterior

Ya sea aire salino, viento, lluvia, humedad o sol intenso, Pura® NFC resiste las condiciones climáticas. Cada muestra de Pura® NFC es sometida a múltiples tests de laboratorio en donde es expuesta a elementos climáticos adversos y luego se comprueba para confirmar que han mantenido su intensidad de color y acabado. Imagine una elegante villa en madera que sigue espectacular todo el año con la intensidad del sol y humedad de Florida, o una tranquila casa a orillas del mar sin la necesidad de constantes reparaciones. El sistema Pura® NFC está diseñado para mantener un aspecto impecable.

Ya sea en la cima de una montaña
o realzando el jardín de su casa,
Pura® NFC es bonito en cualquier
lugar, ¡y en todas partes!



PURA® NFC BY TRESPA

¡SIGUE MIS AVENTURAS!
#FOLLOWTHEHUB



PURA® NFC
PUL9000 Metropolis Black



Nuestros jardines se han convertido recientemente en nuestros santuarios, nuestra zona de fiestas y nuestra habitación de juegos. Las casas de vacaciones, en cambio, han sido siempre una escapada a la calma, ya sea rodeadas únicamente de naturaleza o en un área con comodidades y actividades. Independientemente del uso que se le dé a los edificios, una fachada construida con Pura® NFC realzará la belleza de toda propiedad.

Pura® NFC es un revestimiento de belleza que perdura, altamente durable y cuenta con una gama de acabados decorativos de lujo, desde el alerce siberiano texturizado hasta la textura aterciopelada oscura de Pura® NFC Lumen.

La belleza del revestimiento Pura® NFC es que usted puede instalarlo y olvidarse de él. Se mantiene impecable durante décadas, por lo que no tiene que preocuparse por el mantenimiento. Haga de la construcción de su casa de vacaciones o jardín una fuente de alegría, no de tareas domésticas, para todos.



PURA® NFC
PU02 Classic Oak

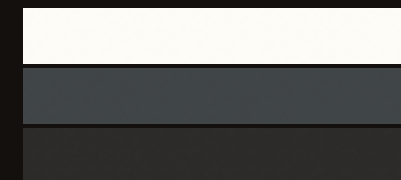
En armonía con
la naturaleza

Vivienda unifamiliar,
Stembert, Bélgica

Una amplia gama de colores

- NUEVO** [PUL0500 Athens White](#)
- [PUL2581 New York Grey](#)
- [PUL9000 Metropolis Black](#)

LUMEN



Pura® NFC Lumen difunde suavemente la luz aportando un aspecto moderno y etéreo. Su baja reflexión de la luz confiere a la fachada una suave apariencia mate.

- [PU02 Classic Oak](#)
- NUEVO** [PU14 French Walnut](#)
- NUEVO** [PU31 Western Red Cedar](#)
- [PU08 Romantic Walnut](#)
- [PU30 Tropical Ipe](#)
- [PU28 Siberian Larch](#)
- [PU24 Mystic Cedar](#)
- [PU17 Aged Ash](#)
- [PU22 Slate Ebony](#)

WOOD DECORS



PURA® NFC Lumen
PUL9000
Metropolis Black

PURA® NFC

Una solución integral

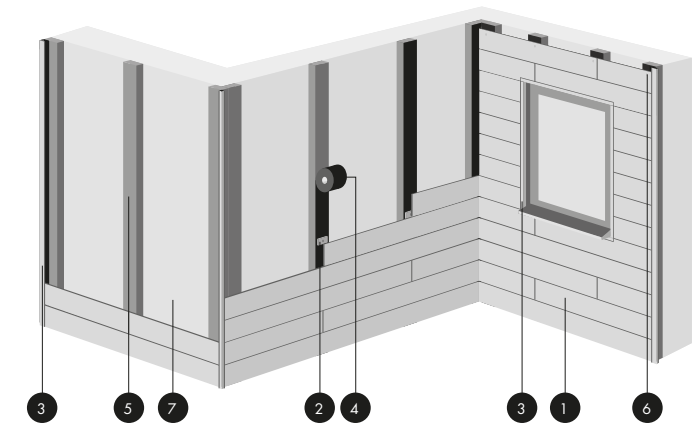
La gama Pura® NFC by Trespa está diseñada a medida con clips de instalación, perfiles con color a juego y fijaciones - todo lo necesario para crear un fachada llena de color. Cada detalle del edificio lucirá tal y como fue diseñado. Las lamas están prefabricadas, pero si fuera necesario adaptarlas para una buhardilla o un alero, la resistencia de Pura® NFC permite a los instaladores cortarlas sin astillas ni roturas. Además los cantos no necesitan ser sellados ya que la durabilidad y aspecto se mantiene en toda la lama. Las esquinas se mantienen precisas y las superficies siguen siendo lisas.

PURA® NFC
PU24
Mystic Cedar

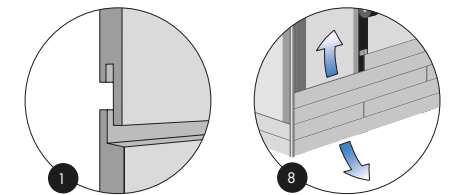
Fácil de instalar y para siempre

🔧 Instalación sin complicaciones

Pura® NFC está diseñado para ser utilizado como una solución de fachada ventilada de fácil instalación. El bajo peso de las lamas prefabricadas facilita su colocación, mientras que su solidez hace que el ambiente duro de una obra no sea un problema. La ventilación junto con la durabilidad hacen que Pura® NFC resista inalterable incluso en los climas más exigentes.



1. Lama Pura® NFC
2. Clip Pura® NFC
3. Perfil con color a juego.
4. EPDM
5. Subestructura
6. Fijaciones con color a juego
7. Muro de carga
8. Ventilación por flujo de aire



El sistema incluye una cavidad de aire frente al muro de carga, que permite la ventilación, evitando así la acumulación de calor y de humedad.

Este dibujo sólo es a modo de referencia.



Escanee el código QR para ver el video de la instalación. Para detalles específicos sobre soluciones de fijación, por favor visite **TRESPA.INFO**.

Programa de suministro

LUMEN	CÓDIGO DE COLOR	NOMBRE DE COLOR	NÚCLEO		ACABADO
			Marrón	Negro	Diffuse
NUEVO					
	PUL0500	Athens White		•	•
	PUL2581	New York Grey		•	•
	PUL9000	Metropolis Black		•	•

WOOD DECORS	CÓDIGO DE COLOR	NOMBRE DE COLOR	NÚCLEO		ACABADO
			Marrón	Negro	Matt
	PU02	Classic Oak	•		•
NUEVO					
	PU14	French Walnut	•		•
NUEVO					
	PU31	Western Red Cedar	•		•
	PU08	Romantic Walnut	•		•
	PU30	Tropical Ipe	•		•
	PU28	Siberian Larch	•		•
	PU24	Mystic Cedar	•		•
	PU17	Aged Ash	•		•
	PU22	Slate Ebony		•	•

SOLICITUDES ESPECIALES

¿Busca colores diferentes? Trespa Pura[®] NFC está disponible en una amplia gama de colores y acabados. Para más información contacte con su representante de Trespa más cercano.

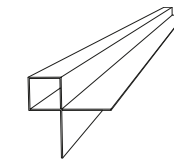


Solicite las muestras en **PURA-NFC.COM**.

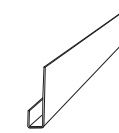
LAMAS PREFABRICADAS

LAMA		PACK		PALET COMPLETO	
Tamaño	3050 x 186 x 8 mm	Cantidad	4 Lamas	Cantidad	144 lamas /36 packs
Superficie (bruto)	0,57 m ²	Indicación de peso	26 kg		
Superficie (neto)	0,55 m ²				

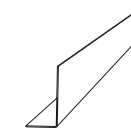
FIJACIONES Y ACCESORIOS A JUEGO



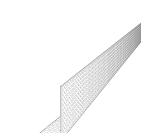
Proface[®] perfil esquina exterior



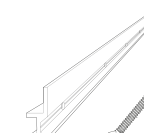
Proface[®] perfil de terminación



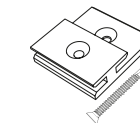
Proface[®] perfil de soporte*



Perfil de ventilación universal Ipex**



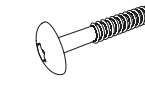
Perfil de arranque universal Ipex y tornillo SFS correspondiente**



Clips universales y tornillo de clip SFS



Tornillo para perfil SFS



Tornillo de fijación rápida SFS HP



Remaches SFS



Cinta EPDM para juntas SFS Self-Flex 25 m x 0,8 x 70 mm 25 m x 0,8 x 130 mm

* solo disponible con núcleo negro, núcleo marrón | ** solo disponible en negro

LOS PERFILES, LOS TORNILLOS HPL Y REMACHES ESTÁN DISPONIBLES EN LOS SIGUIENTES COLORES:

Classic Oak (PU02)	French Walnut (PU14)	Western Red Cedar (PU31)	Romantic Walnut (PU08)	Tropical Ipe (PU30)	Siberian Larch (PU28)	Aged Ash (PU17)/Mystic Cedar (PU24)
Núcleo marrón	Núcleo negro/Black (PU90)	Slate Ebony (PU22)	New York Grey (PUL2581)	Metropolis Black (PUL9000)	Athens White (PUL0500)	Aluminium (PU00)

Para detalles específicos sobre soluciones de fijación, por favor visite **TRESPA.INFO**.

TRESPA - LA ELECCIÓN DE LOS ARQUITECTOS DESDE HACE MÁS DE 60 AÑOS

Trespa Pura[®] NFC ha sido diseñada y creada por Trespa, una empresa especializada en paneles y lamas con sede en los Países Bajos. Fundada en 1960, Trespa es la primera elección de muchos de los arquitectos de renombre mundial, quienes insisten en la calidad, la fiabilidad y la durabilidad para sus proyectos.



PURA[®] NFC

TRESPA INTERNATIONAL B.V.

P.O. Box 110, 6000 AC Weert
Wetering 20, 6002 SM Weert
Países Bajos
www.trespa.com

TRESPA IBERIA

Calle Ribera 5,
08003 Barcelona
España
Tel: +34 (0) 93 315 04 47
Info.Iberia@Trespa.com

TRESPA CHILE LTDA.

Eliodoro Yáñez 2831
Torre A - Local 1
Providencia, Santiago
Chile
Tel: +56 2 2406 9990
Info.Chile@Trespa.com

PERU

TRESPA CHILE LTDA.

Tel: +56 2 2406 9990
InfoPeru@Trespa.com

COLOMBIA

TRESPA CHILE LTDA.

Tel: +56 2 2406 9990
InfoColombia@trespa.com

MÉXICO

TRESPA NORTH AMERICA LTD.

10155 Reading Road
Cincinnati, OHIO 45241
Estados Unidos
Tel: +1 800 487 3772
Info.NorthAmerica@Trespa.com

PURA[®] NFC

PU28 Siberian Larch

CLÁUSULA DE EXONERACIÓN DE RESPONSABILIDAD La siguiente cláusula de exoneración de responsabilidad es un resumen de la cláusula total aplicable (la cual puede encontrar en www.trespa.com). La información proporcionada por Trespa International B.V. ("Trespa") en este documento es exclusivamente indicativa. Trespa no puede garantizar la exactitud e integridad de esta información. La información aquí contenida y el uso de esta información no generan derechos ni expectativas de derechos que puedan invocarse. El uso de esta información será por cuenta y riesgo de quien la utilice. Este documento no es ninguna garantía sobre las características de los productos de Trespa. Trespa no garantiza que la información contenida en este documento sea apropiada para el fin para el que usted la consulta. El documento no contiene ningún diseño, cálculo de construcción, cálculo u otros servicios de este tipo en beneficio de clientes y terceros. Los colores en los medios de comunicación de Trespa (incluidos, sin limitación, los trabajos de imprenta) y en las muestras de los productos de Trespa pueden ser diferentes del color de los productos de Trespa que se suministren. Los productos y las muestras de Trespa se producen dentro de la tolerancia del color indicada y (las partidas de producción) pueden mostrar diferencias entre sí, incluso cuando se aplica el mismo color. El ángulo de visión también influye en la percepción del color. Los clientes y terceros deberán hacerse informar por un asesor profesional sobre (la idoneidad de) los productos de Trespa para todas las aplicaciones deseadas y sobre las disposiciones y normativas aplicables. Trespa se reserva el derecho a modificar (las especificaciones de) sus productos sin previo aviso. Trespa no será responsable (ni contractual ni extracontractualmente) de ningún daño derivado de, o relacionado con el uso de este documento, a menos que los daños sean consecuencia de dolo o culpa grave por parte de Trespa o de su dirección. A todas las declaraciones, ofertas, presupuestos o estimaciones, ventas, entregas, suministros y/o contratos, todo ello tanto en forma verbal como por escrito, de Trespa, y a todas las tareas vinculadas a los anteriores se les aplicarán las Condiciones Generales de Venta de Trespa (Algemene verkoopvoorwaarden Trespa International B.V.). A todas las declaraciones, ofertas, presupuestos o estimaciones, ventas, entregas, suministros y/o contratos, todo ello tanto en forma verbal como por escrito, de Trespa North America, Ltd. y a todas las tareas vinculadas a los anteriores se les aplicarán las Condiciones Generales de Venta de Trespa North America, que pueden consultarse y descargarse en el sitio web de Trespa, www.trespa.com/documentation. Todos los derechos de autor y los demás derechos de propiedad intelectual sobre el contenido de este documento (incluidos logotipos, textos y fotografías) pertenecen a Trespa o sus licenciantes.

